

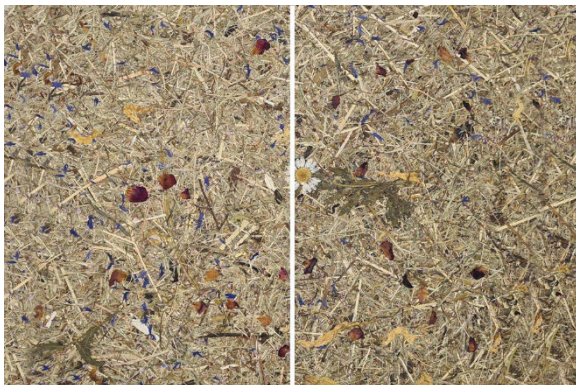
Oberflächenversiegelung mit ADLER Legno-Öl

Grundsätzlich ist das Legno-Öl für die Tapeten auf Flachsvlies, Goldpapier und selbstklebend blickdichte Materialien der aktuellen Kollektion geeignet. **Die Oberflächen werden durch den zweimaligen Öl-Auftrag dunkler.** Durch die unterschiedlichen Naturfasern und Trägermaterialien verändert der Öl-Schutz die **Optik und Farbgebung.**

Mehr zur Versiegelung und Anwendung findest du auf der Website www.organoids.com/wissen-und-faq/#Versiegelung.

Optik nach zweimaligem Öl-Auftrag: Naturbelassen vs. zweimal Legno-Öl

Bei den Organoid[®] Heu-Dekoren in premium-Auftragsstärke sind optisch **nahezu keine Veränderung** festzustellen.



Organoid[®] ALMWIESE

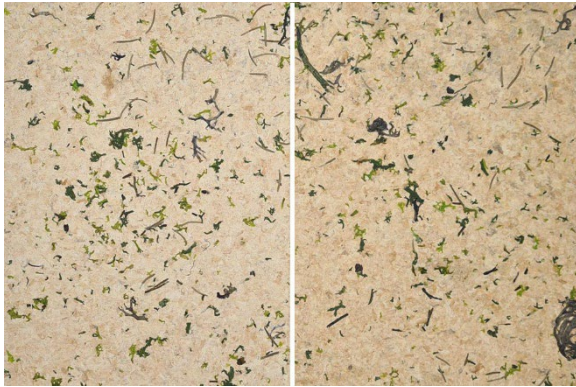


Organoid[®] BERGWIESE



Organoid[®] WILDSPITZE MARGERITEN

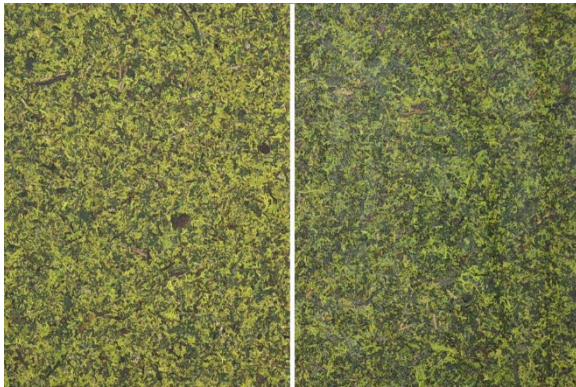
Durch die Oberflächenbehandlung mit Öl werden die **verarbeiteten Rohmaterialien dunkler, wodurch satte und kräftige Farben** entstehen.



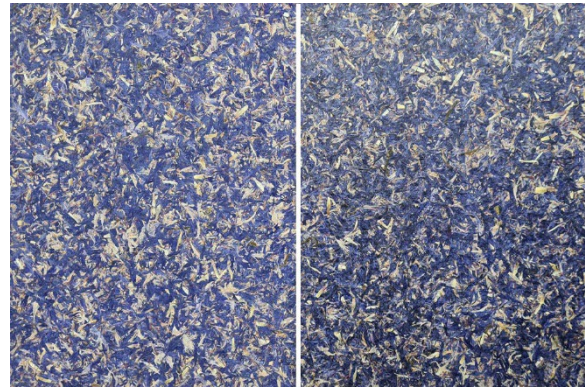
Organoid[®] ZIRBENWALD



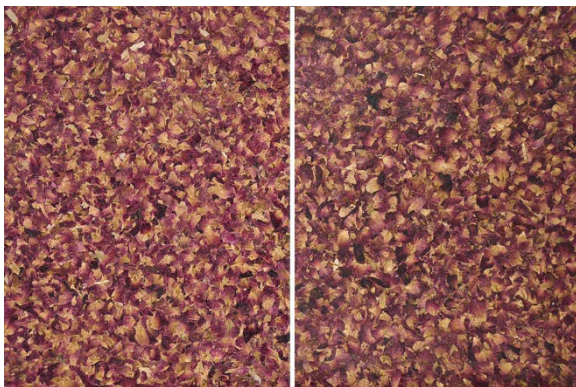
Organoid[®] MOOS GRAU



Organoid[®] MOOS MIX



Organoid[®] KORNBLUME BLAU



Organoid[®] ROSENBLÜTEN



Organoid[®] WOLLE



Organoid[®] RELAX

Bei **Light- und Medium-Dekoren** dunkelt auch das **Flachsvlies-Trägermaterial**. Dadurch entsteht ein erdiger Farbton, der sich schön in die Raumgestaltung einfügen lässt.



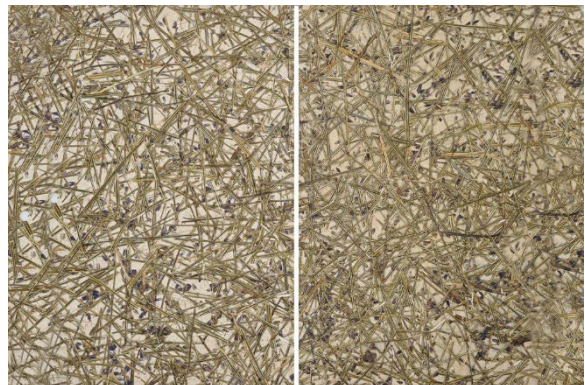
Organoid® WILDSPITZE light auf Flachsvlies



Organoid® CARPE DIEM auf Flachsvlies

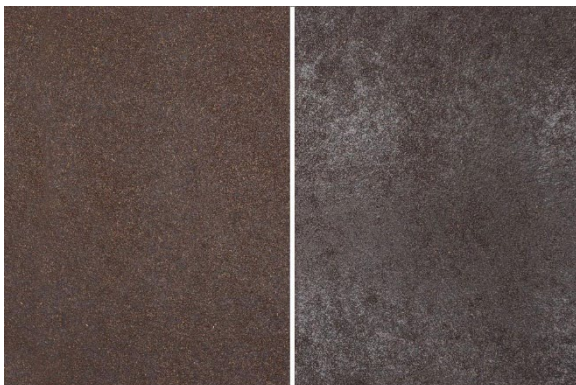


Organoid® WEINBLÄTTER medium auf Flachsvlies



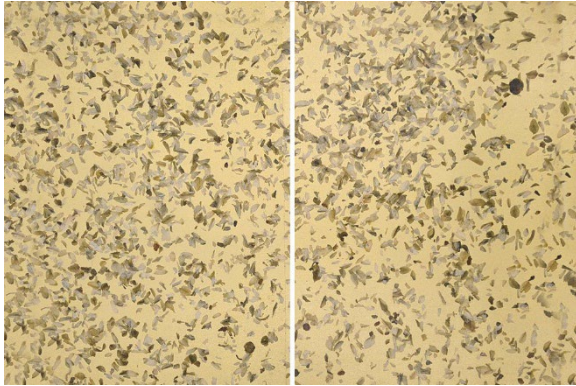
Organoid® LAVENDEL medium auf Flachsvlies

Das Material **KAFFEELEDER** wird ebenfalls dunkler und kann durch den Oberflächenschutz mit Öl einen **sanften Glanz** erhalten.

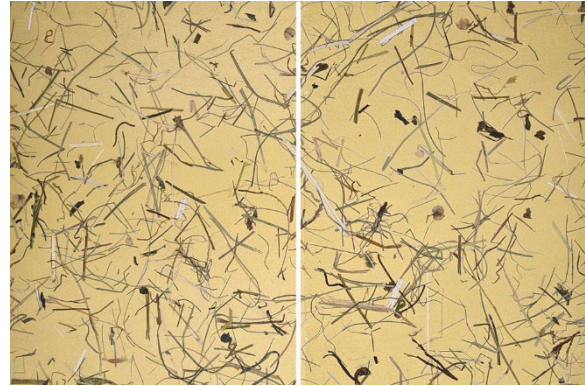


Organoid® KAFFEELEDER

Mit dem Öl und die dadurch bedingte optische Änderung wird der **Kontrast zum edlen Goldpapier** betont und es entsteht eine **effektvolle Oberfläche mit Spritzwasser-Schutz**.



Organoid[®] HOPFEN GOLD



Organoid[®] WILDSPITZE GOLD



Organoid[®] SKELETTBLÄTTER GOLD