

The image is a cover for an Organoids Look Book. It features a photograph of a modern interior. On the left, a wall is covered in a dense, textured material in shades of purple and blue. In the foreground, a yellow table holds a white vase and a white bowl. To the right, a window with a wooden frame looks out onto a tree. Below the window, there is a green sofa with a blue and white patterned pillow and a purple blanket. The overall aesthetic is contemporary and natural.

ORGANOIDS®

NATURAL SURFACES

# LOOK BOOK

Gastgeber - Wohnen - Arbeitswelten - Ladenbau & Schauräume - Akustik - Möbeldesign - Boden  
Hospitality - Homes - Work Environments - Shop Fitting & Showrooms - Acoustics - Furniture Design - Flooring

[www.organoids.com](http://www.organoids.com)

# Inhalt

Gastgeber - Hotel, Restaurant & Café	Seite 6
Wohnen	Seite 24
Arbeitswelten	Seite 36
Ladenbau & Schauräume	Seite 42
Akustik	Seite 50
Möbeldesign	Seite 60
Versiegelter Boden	Seite 64
Kontaktiere uns	Seite 67



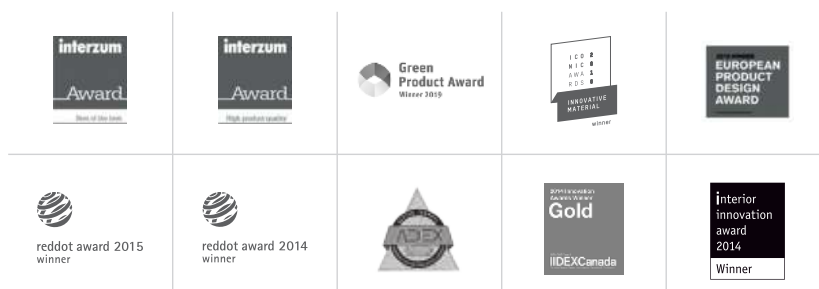
Du willst gleich weiterstöbern? Das aktuelle **Lookbook** ist auch **digital** für dich und deine Kunden erhältlich: einfach **QR-Code scannen** und los geht's. Damit hast du stets die richtigen **Inspirationen** für deine Projekte mit dabei.

# Content

Hospitality - Hotel, Restaurant & Café	page 6
Homes	page 24
Work Environments	page 36
Shop Fitting & Showrooms	page 42
Acoustics	page 50
Furniture Design	page 60
Sealed Flooring	page 64
Contact us	page 67



You'd like to continue browsing? Our current **Lookbook** is available **digitally** for you and your customers: simply **scan the QR-code** and you're good to go. So you always have the right **inspiration** for your projects with you.



# Inspirationen für erfolgreiche Raumkonzepte & Kundengespräche

Liebe Kunden, liebe Freunde!

Mit dem **exklusiven Organoid® Lookbook** hältst du **zahlreiche Inspirationen** für aktuelle und zukünftige Projekte in deinen Händen. Es enthält nach Kategorien sortierte Projektfotos und bietet dir und deinen Kunden **Ideen und Anregungen** in den verschiedensten Bereichen.

**Hast du gewusst?** Die organoiden Oberflächen bieten sowohl funktionalen Mehrwert als auch echte Nachhaltigkeit – für Projekte, die Bewusstsein schaffen. Mit Heu aus direktem, regionalem Handel, Upcycling von Reststoffen wie Moos und echter Klimaneutralität können wir gemeinsam in eine **grünere Zukunft** gehen. Wir freuen uns auf die Zusammenarbeit und die sinnvolle Einbringung von **Natur in den Innenraum**.

**Du hattest bereits das Vergnügen** und hast Organoid® in einem spannenden Projekt verarbeitet? Schick uns doch Fotos und Informationen dazu – für deinen Auftritt im Lookbook. Fragen oder Anliegen? Unser Team ist gerne persönlich, telefonisch oder digital für dich da.

Mit besten Grüßen aus den Tiroler Bergen  
Dein Organoid-Team

---

## Get inspired for successful interior concepts & customer consultations

Dear customers, dear friends!

With the **exclusive Organoid® Lookbook**, you have **lots of inspiration** for current and future projects in your hands. It contains project images, sorted by category, and provides you and your customers with **ideas** in a wide range of application areas.

**Did you know?** Organoid® surfaces provide functional added value as well as real sustainability – for projects that create awareness. With hay from regional trade, upcycling of leftovers like moss and climate neutral production, we can move toward a **greener future** together. We are looking forward to working with you and to bring **nature indoors** in a sensible way.

**You have already had the pleasure** to work with Organoid® for an exciting project? Just send us photos and more about it – for an appearance in the Lookbook. Questions or concerns? Our Team is there for you in person, via phone or digitally.

With kind regards from the Tyrolean mountains  
The Organoid Team

# Anwendungen ♦ Applications



Tapete: atmungsaktiv, recycelt ♦ Wallpaper: breathable, recycled



Dekor im Holzverbund für den Innenausbau ♦ Veneer in wood working for interior construction



Verklebung auf Glas als Sichtschutz ♦ Apply on glass as a privacy screen



Verklebung auf (fast) allen Oberflächen ♦ Apply on (almost) all surfaces



Akustik-Lösungen ♦ Acoustic solutions



Versiegelter Boden ♦ Sealed flooring

Gastlichkeit ♦ Hospitality  
Hotel, Restaurant & Café





“ Durch unseren *Architekten* sind wir auf das Organoid Produkt aufmerksam geworden. Es passt perfekt zu unserer *Philosophie* von einem Naturhotel. Die Gäste sind beeindruckt vom Design und natürlich auch vom *Raumklima*, welches die Tapete ausstrahlt.“

Familie Ladstätter,  
Gastgeber des Naturhotel Tandler\*\*\*\*

“ We became aware of the Organoid product through our *architect*. It fits perfectly with our *philosophy* of a nature hotel. The guests are impressed by the design and of course also by the *room climate*, thanks to the wallpaper.“

Family Ladstätter,  
Host of the Naturhotel Tandler\*\*\*\*

GASTGEBER  
HOSPITALITY

Wohnen  
Homes

Arbeitswelten  
Work-Environments

Ladenbau  
Shop Fitting

Akustik  
Acoustics

Möbeldesign  
Furniture Design

Boden  
Flooring

Kontaktiere uns  
Contact us



WILDSPITZE MARGERITEN / Naturhotel Tandler\*\*\*\* (c) armin-kleinlercher.at



ALMWIESE (c) TAUERN SPA Zell am See Kaprun



ALMWIESE (c) TAUERN SPA Zell am See Kaprun





WILDSPITZE ROSENGARTEN / VdK-Hotel-Bad Fredeburg (c) Kersting Objekteinrichtung

*“Die Resonanz der Gäste ist super, da man ein natürliches, haptisches Erlebnis im Raum schafft.“*

Paula Kersting, Kersting Objekteinrichtungen

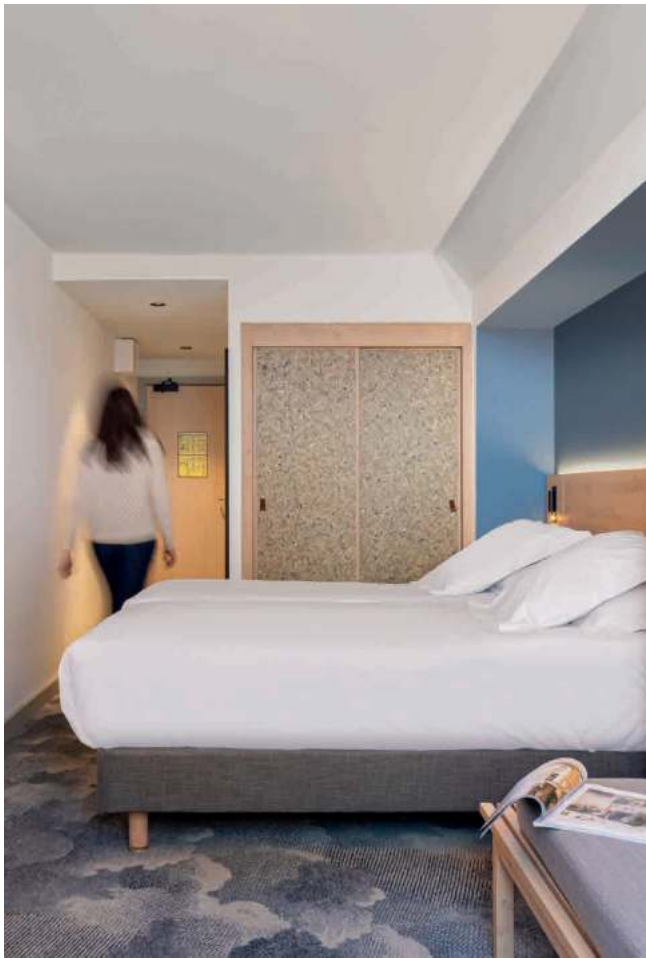


*“The response from guests is great because you create a natural, haptical experience in the room.“*

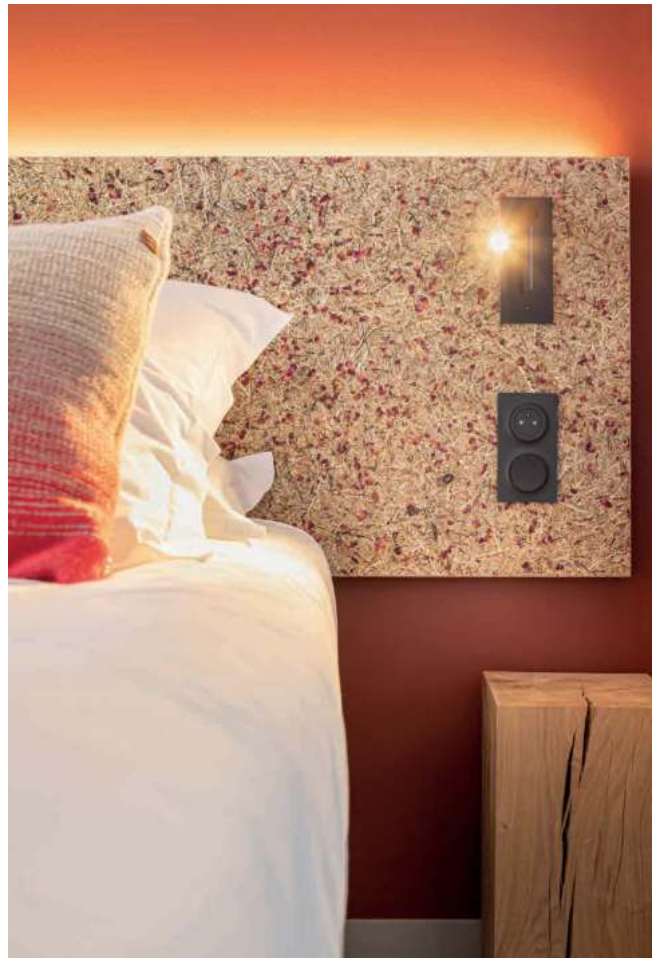
Paula Kersting, Kersting Objekteinrichtungen



WILDSPITZE MARGERITEN / Westfalen-Therme (c) Kersting Objekteinrichtung



WILDSPITZE HIMMELBLAU SuperOrganic Oberflex / Hotel La Cachee, Architect Patriarch, Photos Florian Peallat - Raj Bundhoo



WILDSPITZE ROSENGARTEN SuperOrganic Oberflex / Hotel La Cachee, Architect Patriarch, Photos Florian Peallat - Raj Bundhoo



BLÜTENPRACHT SuperOrganic Oberflex / Hotel La Cachee, Architect Patriarch, Photos Florian Peallat - Raj Bundhoo



Code scannen & ganze Story entdecken!  
Scan code & discover full story!

GASTGEBER  
HOSPITALITY

Wohnen  
Homes

Arbeitswelten  
Work-Environments

Ladenbau  
Shop Fitting

LAVENDEL medium on flax-fleece / Cafe FLUZZ Kufstein (c) Interior Design und Beratung Judit Boros



*“Ich muss euch sagen, jeder ist begeistert von der Tapete.“*

Judit Boros,  
Architektin und Caféinhaberin

*“I have to tell you, everyone is amazed by the wallpaper.“*

Judit Boros,  
Architect and Café Owner



Akustik  
Acoustics

Möbeldesign  
Furniture Design

Boden  
Flooring

Kontaktiere uns  
Contact us

LAVENDEL medium on flax-fleece / Cafe FLUZZ Kufstein (c) Interior Design und Beratung Judit Boros



Organoid spezial / Getränkekarte-drinksmenu (c) www.dieberge.at

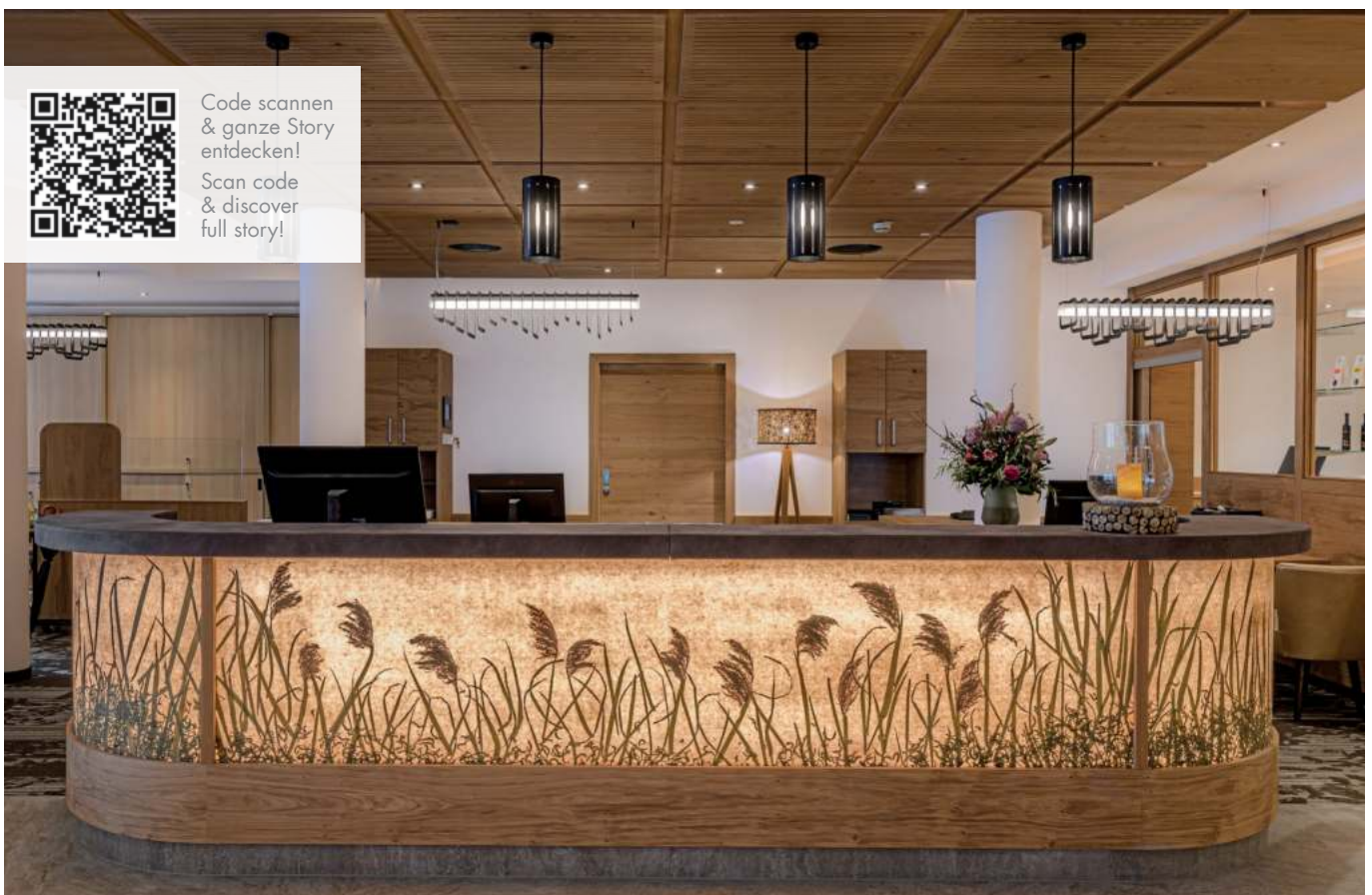


*“ Der Einsatz von Naturmaterialien trägt dazu bei, **Hotelprojekte**, welche auf Naturbezug ausgerichtet sind, **authentischer, nachhaltiger und stimmiger einzurichten** und das **Genusserlebnis von Räumen mit allen Sinnen zu ermöglichen.**“*

Hansjörg Franz Krißmer,  
Atelier Krissmer & Partner GmbH

*“ The use of natural materials helps to furnish **hotel projects** that are geared towards nature in a more **authentic, sustainable and coherent way** and to enable the **enjoyment of rooms with all senses.**“*

Hansjörg Franz Krißmer,  
Atelier Krissmer & Partner GmbH



Code scannen  
& ganze Story  
entdecken!  
Scan code  
& discover  
full story!

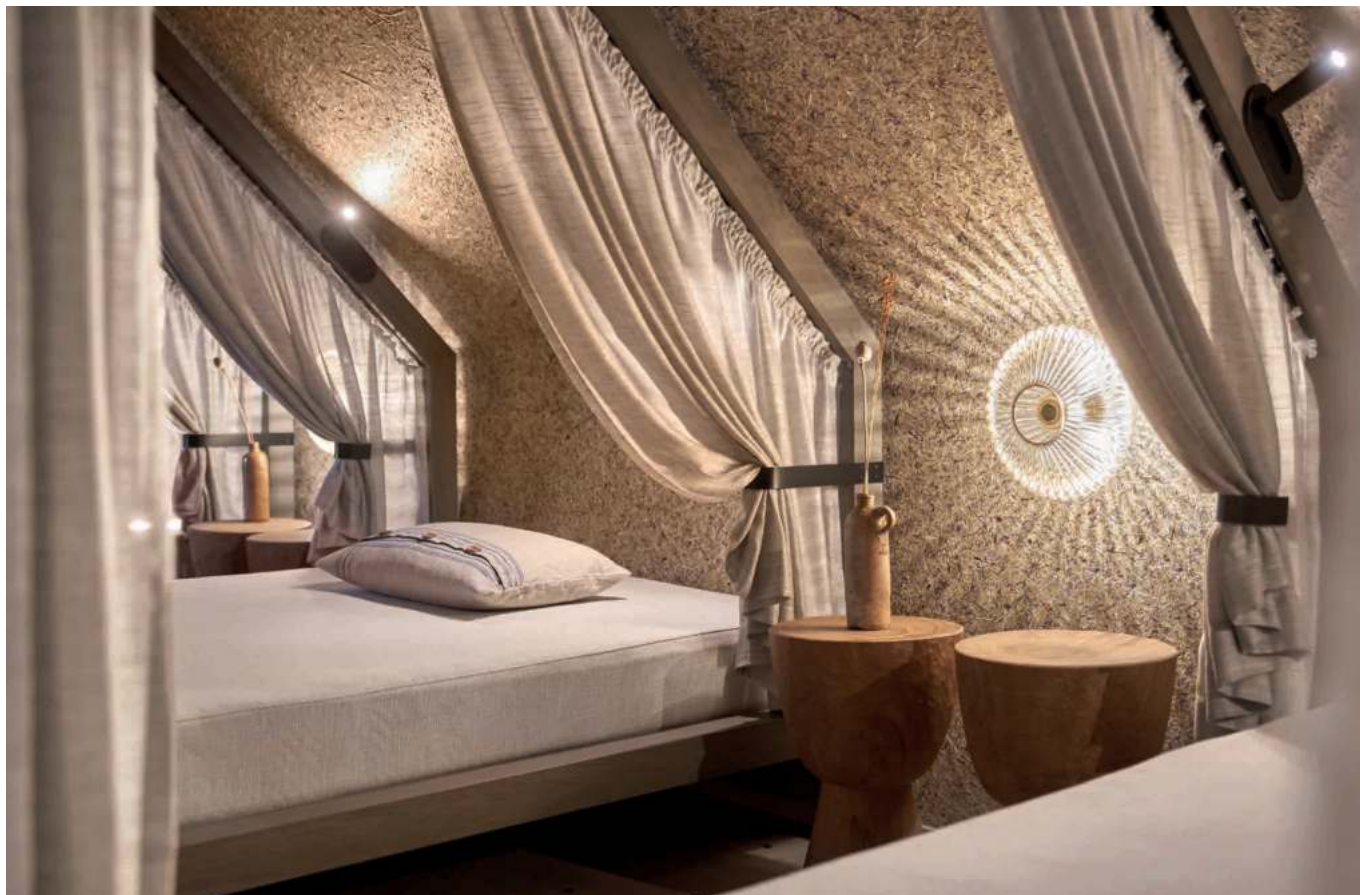
Organoid spezial SCHILFFWEDEL on flax-fleece / Hotel haldensee Rezeption (c) Achim Meurer



KORNBLUME BLAU (c) Hotel Gmahl GmbH



SKELETTBLÄTTER HPL (c) Hotel Linde, Ried



WILDSPITZE HIMMELBLAU / Wellness (c) Platzl Hotel Inselkammer-KG

GASTGEBER  
HOSPITALITY

Wohnen  
Homes

Arbeitswelten  
Work-Environments

Ladenbau  
Shop Fitting



ALMWIESE / Bio-Wellnesshotel Holzleiten (c) Organoid Natural Surfaces

Akustik  
Acoustics

Möbeldesign  
Furniture Design

Boden  
Flooring

Kontaktiere uns  
Contact us



Code scannen &  
Video mit Interview  
ansehen!  
Scan code &  
watch video  
with interview!

ALMWIESE, WILDSPITZE flooring & ROSENBLÜTEN / Bio-Wellnesshotel Holzleiten (c) Organoid Natural Surfaces



BERGWIESE / Bio-Wellnesshotel Holzleiten (c) Organoid Natural Surfaces





*“ Die innovativen Produkte von Organoid gefallen uns und unseren Gästen besonders gut, da diese einen Teil unserer wunderbaren Natur ins Hotel bringen und dadurch eine authentische Verbindung zwischen innen und außen entstehen lassen. Die vielfältigen Möglichkeiten der Verarbeitung von Produkten aus dem Portfolio von Organoid machen es zudem spannend und inspirierend, damit zu arbeiten. Für uns ist es täglich eine Freude, diese Elemente selbst erleben und unseren Gästen zeigen zu dürfen.“*

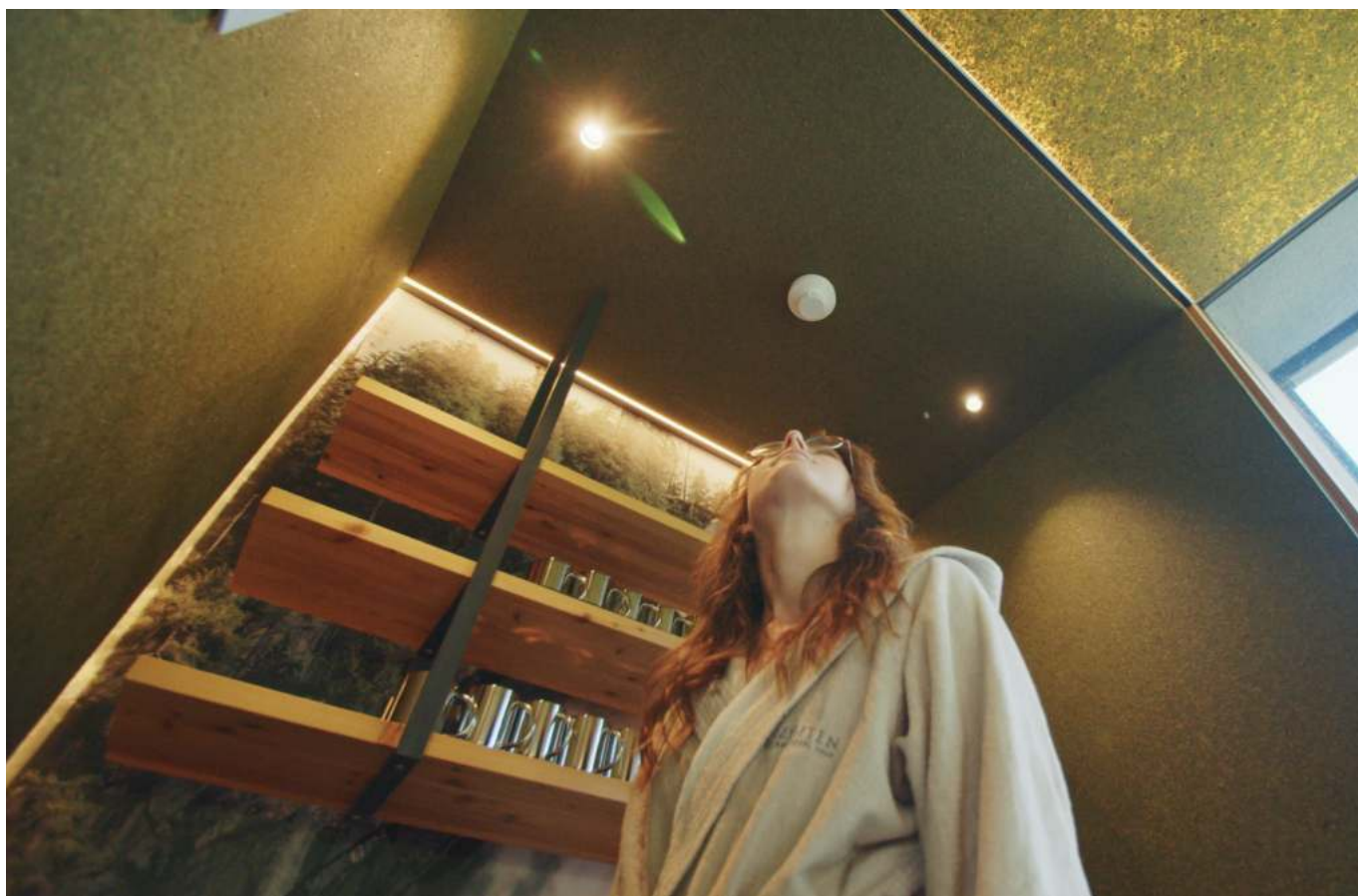
Mag. Simon Wilhelm, Inhaber & Geschäftsführer, Bio-Wellnesshotel Holzleiten

*“ We and our guests particularly like the innovative products from Organoid®, as they bring part of our wonderful nature into the hotel and create an authentic connection between indoors and outdoors. The various options for processing products from the Organoid® portfolio also make it exciting and inspiring to work with. It is a pleasure for us every day to experience these elements and to be able to show them to our guests.“*

Mag. Simon Wilhelm, owner & managing director of Bio-Wellnesshotel Holzleiten



Organoid spezial MOOS DUNKELGRÜN / Bio-Wellnesshotel Holzleiten (c) Organoid Natural Surfaces



Organoid spezial MOOS DUNKELGRÜN / Bio-Wellnesshotel Holzleiten (c) Organoid Natural Surfaces



WILDSPITZE / IBIS Styles Hotel Vechta  
(c) MB Holz Design/Joost Harenborg



KAFEELEDER / Honest coffee Brussels, Architect études  
(c) Photo by Alexandre de Terwangne



BERGWIESE (c) Landhotel Voshövel

GASTGEBER  
HOSPITALITY

Wohnen  
Homes

Arbeitswelten  
Work-Environments

Ladenbau  
Shop Fitting

Akustik  
Acoustics

Möbeldesign  
Furniture Design

Boden  
Flooring

Kontaktiere uns  
Contact us



Organoid spezial WILDSPITZE ultralight on gold / Plain Vanilla (c) Finbarr Fallon



WILDSPITZE light on flax-fleece / Hotel Helmerhof (c) raumschmueckerei.de



ALMWIESE / AOC Restaurant Copenhagen (c) HolmrisB8

GASTGEBER  
HOSPITALITY

Wohnen  
Homes

Arbeitswelten  
Work-Environments

Ladenbau  
Shop Fitting



ALMWIESE / AOC Restaurant Copenhagen (c) HolmrisB8

Akustik  
Acoustics

Möbeldesign  
Furniture Design

Boden  
Flooring

Kontaktiere uns  
Contact us



Code scannen  
& ganze Story  
entdecken!  
Scan code  
& discover  
full story!

Organoid spezial WILDSPITZE Arosa Almheu / Hay from Arosa (c) aifach arosa, atelier zürich ag, photos Martin Guggisberg



GASTGEBER  
HOSPITALITY

Wohnen  
Homes

Arbeitswelten  
Work-Environments

Ladenbau  
Shop-Fitting

Organoid spezial WILDSPITZE Arosa Almheu / Hay from Arosa (c) aifach arosa, atelier zürich ag, photos Martin Guggisberg



Akustik  
Acoustics

Möbeldesign  
Furniture-Design

*Gastgeber & Inhaber  
Host & Owner  
aifach arosa – restaurant bar lounge*

„Wir haben unglaublich Freude an unserem neuen Restaurant und die Naturoberfläche ist aifach der Hit!“

Mark & Larissa Stalder, Inhaber des aifach arosa

„We just love our new restaurant, and the natural surface is simply an absolute hit!“

Mark & Larissa Stalder, Owner of the aifach arosa

*Architektur, Planung & Design  
Architecture, Planning & Design  
atelier zürich ag*

„Das Projekt aifach in Arosa ist nun fertiggestellt und seit Anfang Juli am boomen. Die Raumhülle besteht inklusive fester Einbauten und Barverkleidung einzig aus Organoid-Oberflächen.“

Pascale Müller, Projektleitung bei atelier zürich ag

„The project aifach in Arosa is now finished and they have experienced a boom since the beginning of July. The entire room, including the built-in furniture and bar, has been designed using Organoid surfaces.“

Pascale Müller, project management at atelier zürich ag

Boden  
Flooring

Kontaktiere uns  
Contact us

# Wohnen ♦ Homes







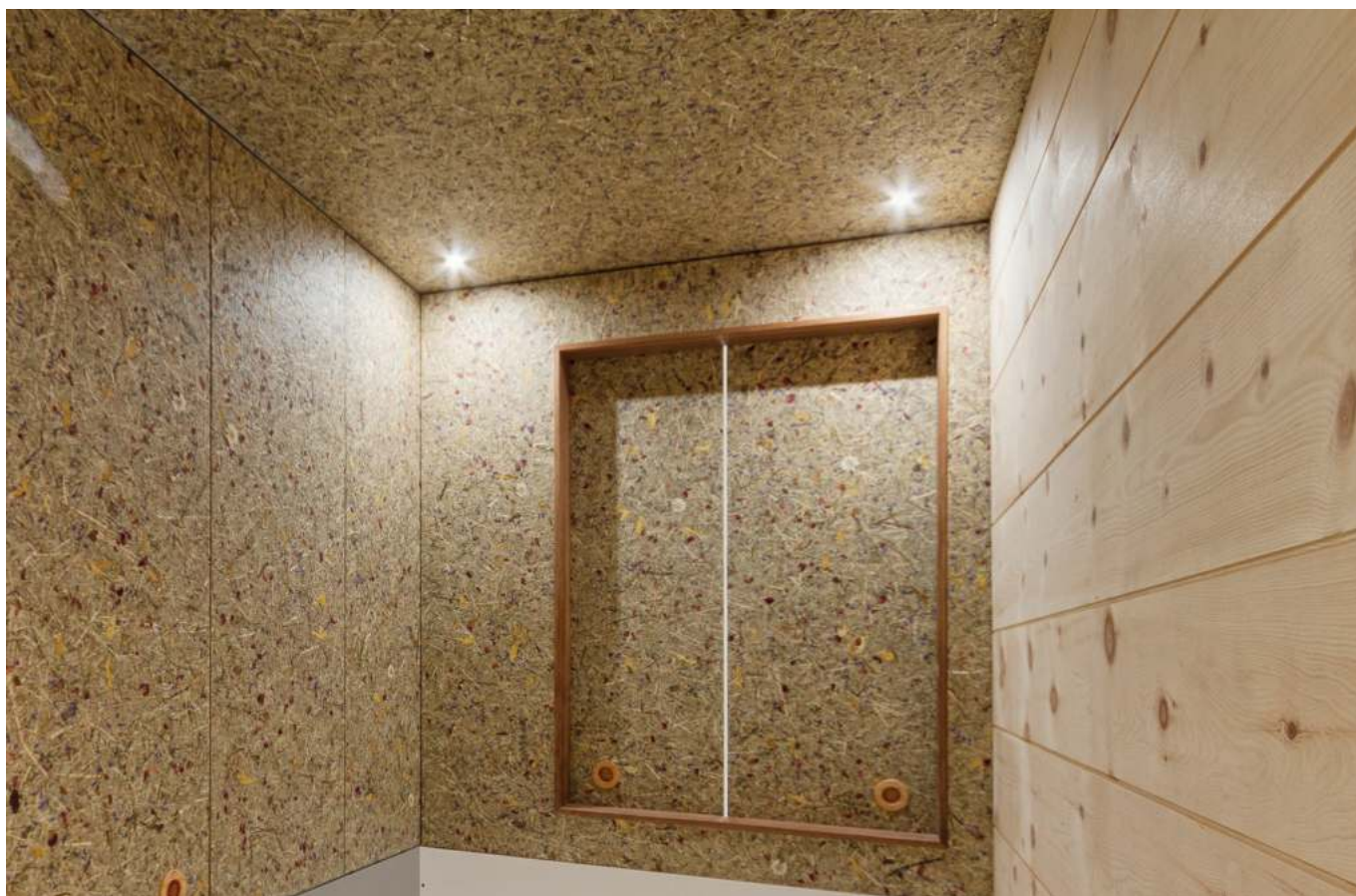
ALMWIESE / Marina Apartments Bad Saarow (c) www.christian-mathis.de

Gastgeber  
Hospitality

WOHNEN  
HOMES

Arbeitswelten  
Work-Environments

Ladenbau  
Shop Fitting



ALMWIESE / Marina Apartments Bad Saarow (c) www.christian-mathis.de

Akustik  
Acoustics

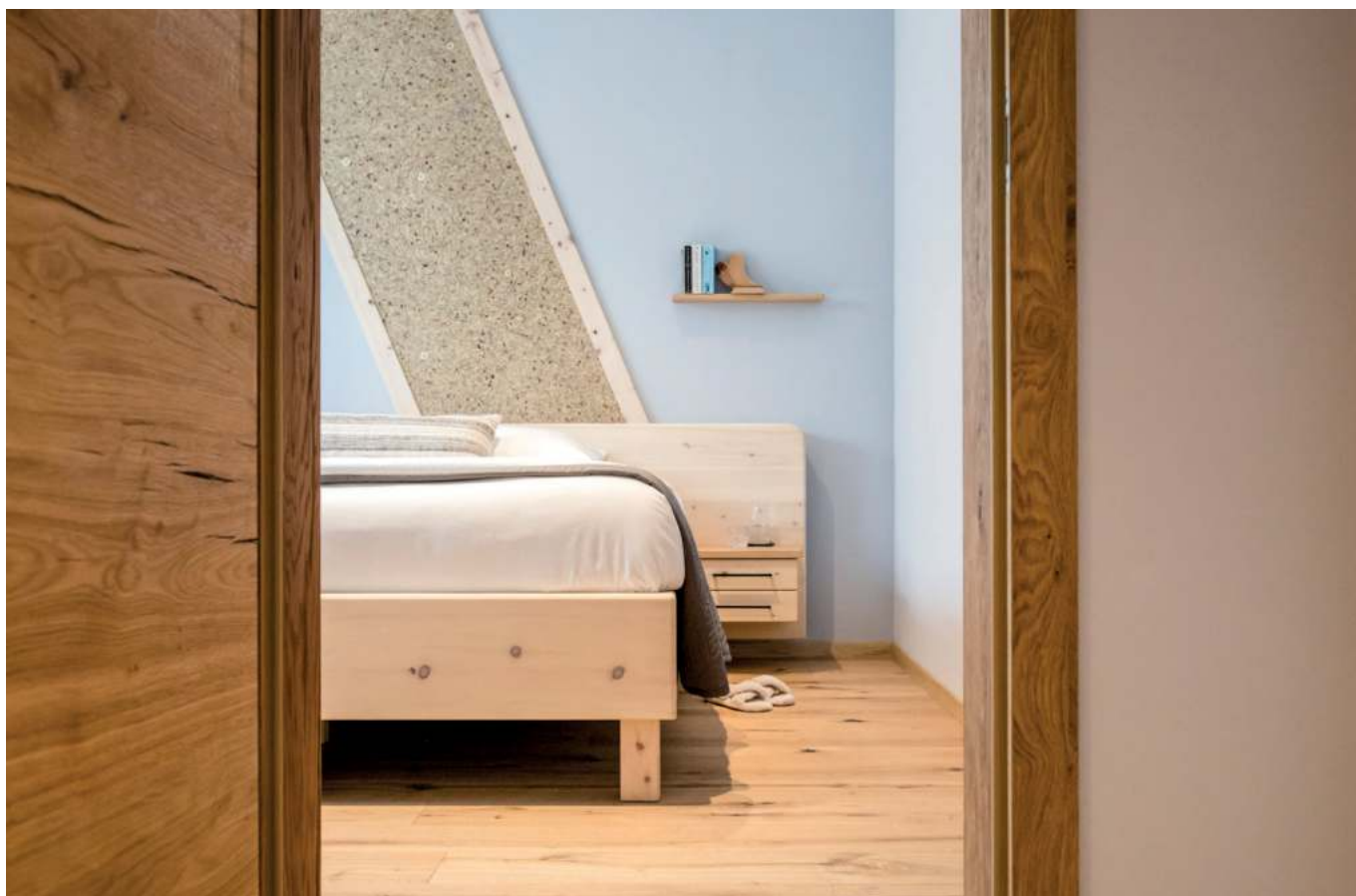
Möbeldesign  
Furniture Design

Boden  
Flooring

Kontaktiere uns  
Contact us



SKELETTBLÄTTER medium on flexi / Marina Apartments Bad Saarow (c) www.christian-mathis.de



ALMWIESE (c) Wohnmanufaktur Schneider



LAVENDEL medium on flax-fleece / Marina Apartments Bad Saarow (c) www.christian-mathis.de

Gastgeber  
Hospitality

WOHNEN  
HOMES

Arbeitswelten  
Work-Environments

Ladenbau  
Shop-Fitting



KORNBLUME BLAU / Marina Apartments Bad Saarow (c) www.christian-mathis.de

Akustik  
Acoustics

Möbeldesign  
Furniture-Design

Boden  
Flooring

Kontaktiere uns  
Contact us



KAFFEELEDER / CARMEL Business Showroom Israel (c) CARMEL Business



Gastgeber  
Hospitality

WOHNEN  
HOMES

Arbeitswelten  
Work-Environments

Ladenbau  
Shop-Fitting

Organoid spezial Walnut and oak SuperOrganic Oberflex / Benerville, Architect Studio BATEAUMAGNE, Photos Giaime Meloni



Akustik  
Acoustics

Möbel-design  
Furniture-Design

Boden  
Flooring

Kontaktiere uns  
Contact us



Organoid spezial Walnut and oak SuperOrganic Oberflex / Benerville, Architect Studio BATEAUMAGNE, Photos Giaime Meloni



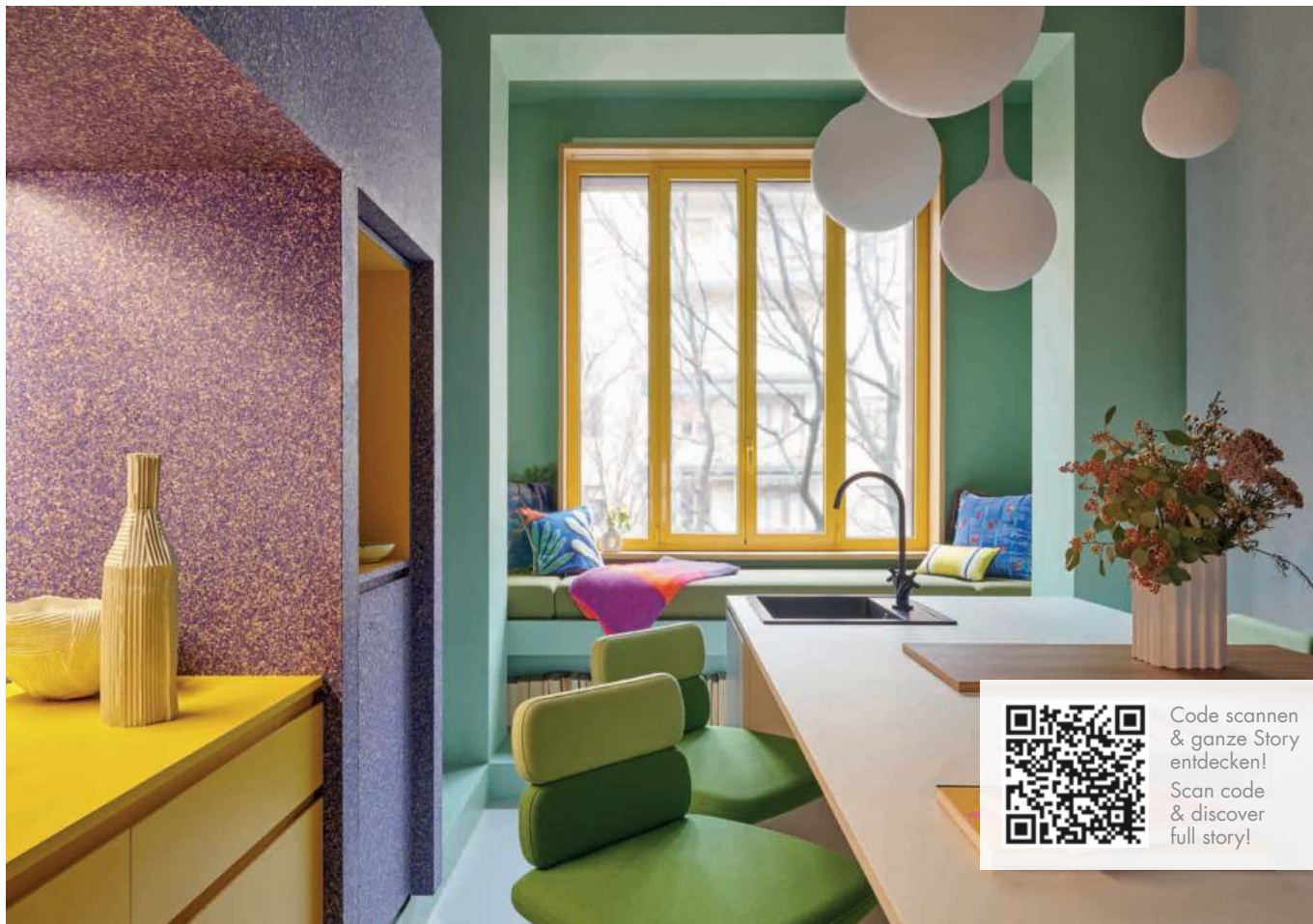
LAVENDEL (c) Kollnig Wohndesign



Organoid spezial WILDSPITZE light on gold SuperOrganic Oberflex / Menuiserie Liard Mélanie bechire



HOPFEN medium on gold / POSThome by Thirtyone Design + Management (c) Valentina Sommariva



KORNBLUME BLAU / POSThome by Thirtyone Design + Management (c) Valentina Sommariva

Gastgeber  
Hospitality

WOHNEN  
HOMES

Arbeitswelten  
Work-Environments

Ladenbau  
Shop Fitting



KORNBLUME BLAU / POSThome by Thirtyone Design + Management (c) Valentina Sommariva

Akustik  
Acoustics

Möbel  
Furniture Design

Boden  
Flooring

Kontaktiere uns  
Contact us



SKELETTBLÄTTER medium on flexi



SKELETTBLÄTTER medium on flexi (c) nestbau.design



SKELETTBLÄTTER medium on flexi (c) Kollnig Wohndesign





ALMWIESE / SouthVan Camper (c) SouthVan.de

Gastgeber  
Hospitality

WOHNEN  
HOMES

Arbeitswelten  
Work-Environments

Ladenbau  
Shop Fitting



ALMWIESE / König and Neurath at Clerkenwell Design Week 2023

Akustik  
Acoustics

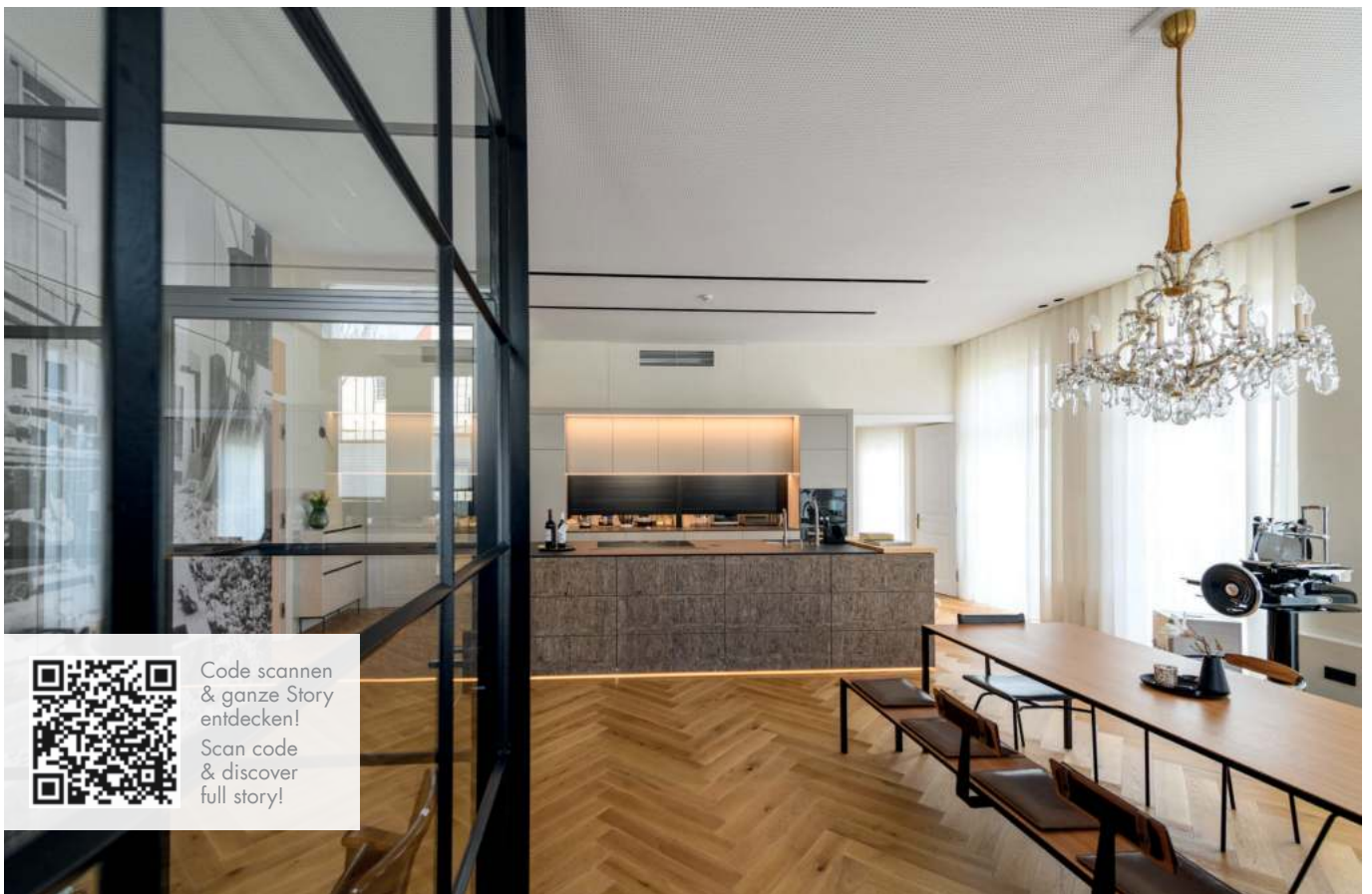
Möbeldesign  
Furniture Design

Boden  
Flooring

Kontaktiere uns  
Contact us

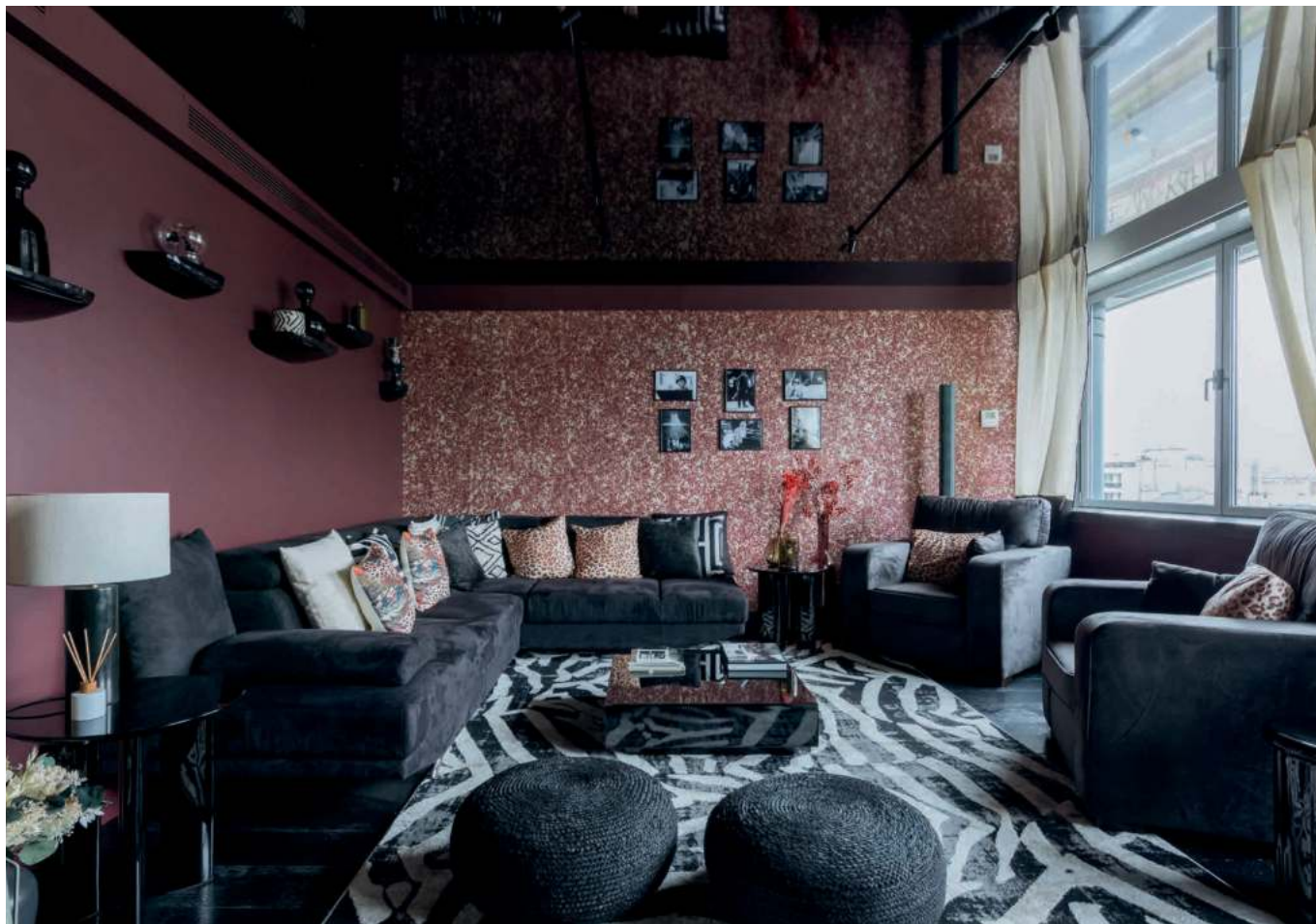


Organoid spezial SUNNAFLIAGL on wool (c) Baufritz



Code scannen  
& ganze Story  
entdecken!  
Scan code  
& discover  
full story!

WOLLE / Loft - Tischlerei Krumboeck (c) Krumboeck



Organoid spezial Rose light SuperOrganic Oberflex / Jardin de rose (c) Oberflex

Gastgeber  
Hospitality

WOHNEN  
HOMES

Arbeitswelten  
Work-Environments

Ladenbau  
Shop Fitting



KORNBLUME light on eco-fleece (c) Holz-Hauff GmbH

Akustik  
Acoustics

Möbeldesign  
Furniture Design

Boden  
Flooring

Kontaktiere uns  
Contact us

# Arbeitswelten Work Environments





ALMWIESE light on flax-fleece (c) Ventri/Kamer Maarten

Gastgeber  
Hospitality

Wohnen  
Homes

ARBEITSWELTEN  
WORK-ENVIRONMENTS

Ladenbau  
Shop Fitting



RELAX / Shard London

Akustik  
Acoustics

Möbeldesign  
Furniture Design

Boden  
Flooring

Kontaktiere uns  
Contact us



WILDSPITZE Boden-flooring / Schleich Welt München-Munich / Oliv Architekten (c) photo Edzard Probst



MOOS HELLGRÜN / Raiffeisenbank St. Jodok  
(c) unizono design und planungs gmbh



WILDSPITZE MARGERITEN / Raiffeisenbank St. Jodok  
(c) unizono design und planungs gmbh



ALMWIESE / Hilker (c) MB Holz Design - Joost Harenborg

Gastgeber  
Hospitality

Wohnen  
Homes

ARBEITSWELTEN  
WORK-ENVIRONMENTS

Ladenbau  
Shop Fitting

Kantenverarbeitung / Edge Processing



SKELETTBLÄTTER ANTHARZIT light on on eco-fleece / ENNI Verwaltungsgebäude-Administration building (c) bols innenarchitektur

Akustik  
Acoustics

Möbeldesign  
Furniture Design

Boden  
Flooring

Kontaktiere uns  
Contact us



SKELETTBLÄTTER self-adhesive translucent & ROSENBLÜTEN light on eco-fleece / Plantagen Office Sweden (c) Lasse Olsson Photo



SKELETTBLÄTTER self-adhesive translucent / Kanzlei-Office Innsbruck





SKELETTBLÄTTER self-adhesive translucent (c) birgitkoell.at

Gastgeber  
Hospitality

Wohnen  
Homes

ARBEITSWELTEN  
WORK-ENVIRONMENTS

Ladenbau  
Shop Fitting



SKELETTBLÄTTER self-adhesive translucent (c) Hutloff GmbH



SKELETTBLÄTTER ANTHARZIT light on on eco-fleece / ENNI  
Verwaltungsgebäude-Administration building (c) bols innenarchitektur

Akustik  
Acoustics

Möbeldesign  
Furniture Design

Boden  
Flooring

Kontaktiere uns  
Contact us

# Ladenbau & Schauräume Shop Fitting & Showrooms





KORNBLUME BLAU & WILDSPIITZE HIMMELBLAU / Bubble Blow Bar in Singapore (c) Studio Gin&G, Photo by Finbarr Fallon

Gastgeber  
Hospitality

Wohnen  
Homes

Arbeitswelten  
Work-Environments

LADENBAU  
SHOP FITTING



KORNBLUME BLAU & WILDSPIITZE HIMMELBLAU / Bubble Blow Bar in Singapore (c) Studio Gin&G, Photo by Finbarr Fallon



Akustik  
Acoustics

Möbeldesign  
Furniture Design

Boden  
Flooring

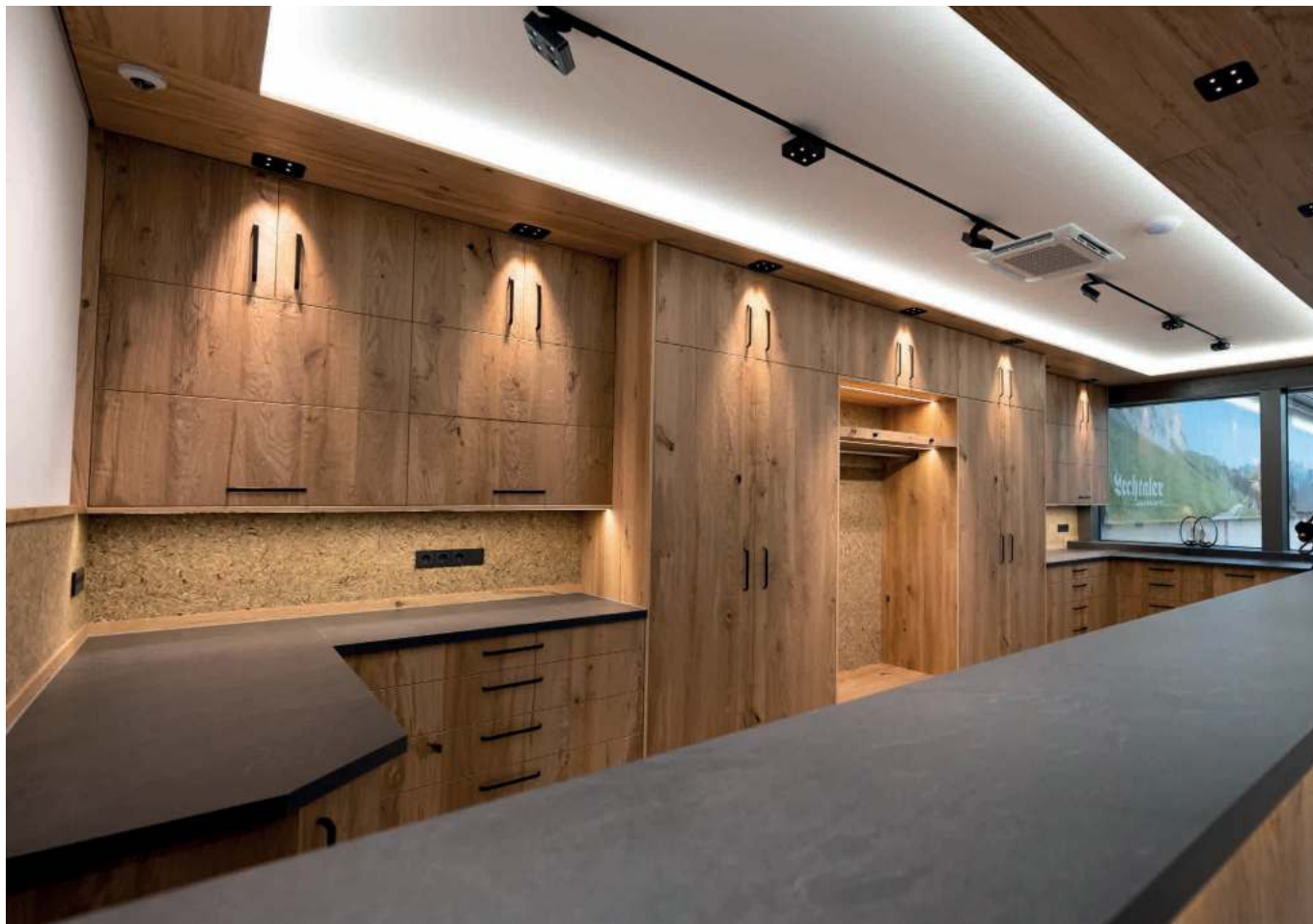
Kontaktiere uns  
Contact us



ROSENBLÜTEN / Blumenladen-Flower shop (c) malerpiani.ch



ALMWIESE / REWE Waltershausen - Thalhofer Erfurt



WILDSPITZE / Lechtaler Dirndl und Tracht (c) Schreinerei Maierhofer

Gastgeber  
Hospitality

Wohnen  
Homes

Arbeitswelten  
Work-Environments

LADENBAU  
SHOP FITTING



WILDSPITZE / Lechtaler Dirndl und Tracht (c) Schreinerei Maierhofer



SKELETTBLÄTTER self-adhesive translucent / Fioreria Battistella  
(c) Plan B Studios

Akustik  
Acoustics

Möbeldesign  
Furniture Design

Boden  
Flooring

Kontaktiere uns  
Contact us



Code scannen  
& ganze Story  
entdecken!  
Scan code  
& discover  
full story!



ALMWIESE / Bornwald-Apotheke Großolbersdorf (c) Mädler Einrichtungen



*“ Der Werkstoff ist wirklich toll. Unser Familienbetrieb – eine Tischlerei und Apothekeneinrichter – wird den auch künftig noch mehr verarbeiten. Das **Material** findet wirklich großen Anklang.“*

Rebekka Mädler,  
Apothekeneinrichter Mädler

*“ The material is really great. Our family business – a joinery and pharmacy fitter – will be using it even more in the future. The **material** is really popular.“*

Rebekka Mädler,  
Pharmacy fitters Mädler



ALMWIESE / Bornwald-Apotheke Großolbersdorf (c) Mädler Einrichtungen

Gastgeber  
Hospitality

Wohnen  
Homes

Arbeitswelten  
Work-Environments

LADENBAU  
SHOP FITTING



Code scannen & ganze Story entdecken!  
Scan code & discover full story!

MOOS HELLGRÜN (c) MPreis

Akustik  
Acoustics

Möbeldesign  
Furniture Design

Boden  
Flooring

Kontaktiere uns  
Contact us



WILDSPITZE medium self-adhesive translucent (c) SANDRAS Blumenstudio



MOOS MIX / Bever Sports Netherlands (c) Campo Interieur and Advies



ALMWIESE light on flax-fleece / Event Smart Alps Dornbirn (c) Leva Ladenbau





ALMWIESE & BAUMBART MARGERITE medium self-adhesive translucent (c) Oy Orient-Occident Ltd Showroom

Gastgeber  
Hospitality

Wohnen  
Homes

Arbeitswelten  
Work-Environments

LADENBAU  
SHOP FITTING



Organoid Natural Surfaces / Iverpan showroom Croatia - wall & flooring (c) Iverpan

Akustik  
Acoustics

Möbeldesign  
Furniture Design

Boden  
Flooring

Kontaktiere uns  
Contact us

## Akustik ♦ Acoustics





Gastgeber  
Hospitality

Wohnen  
Homes

Arbeitswelten  
Work-Environments

Ladenbau  
Shop Fitting

WILDSPITZE ROSENGARTEN Absorberpaneel-Absorber Panel - LinkedIn Office Dubai / acoulite.com (c) Photos Nikola Stokanovic



AKUSTIK  
ACOUSTICS

Möbeldesign  
Furniture Design

Boden  
Flooring

Kontaktiere uns  
Contact us

Organoid Bildabsorber-picture absorber / Microsoft München-Munich (c) www.rosink.de



*Gemeinde Wiltz*

„Die Akustikplatten haben die Tonqualität unseres Konferenzraumes merklich verbessert. Zusätzlich sind sie ein tolles optisches Highlight für den Raum und ziehen nicht selten die Blicke unserer Besucher an. Die natürlichen Materialien der Platten passen hervorragend zu unseren Werten der Nachhaltigkeit und gesunden Raumluftqualität.“

Sabrina Morn, Architektin – Gemeinde Wiltz

*Commune de Wiltz*

„The acoustic panels have notably improved the acoustic properties of our conference hall. In addition to that, they are a great optical highlight for the room, and they often attract the looks of our visitors. The natural materials of the panels fit our values of sustainability and healthy indoor air quality perfectly.“

Sabrina Morn, Architect – Commune de Wiltz



Code scannen & ganze Story entdecken!  
Scan code & discover full story!

WILDSPITZE HIMMELBLAU Bildabsorber-picture absorber (c) Gemeinde Wiltz



Gastgeber  
Hospitality

Wohnen  
Homes

Arbeitswelten  
Work-Environments

Ladenbau  
Shop Fitting

AKUSTIK  
ACOUSTICS

Möbeldesign  
Furniture Design

Boden  
Flooring

Kontaktiere uns  
Contact us

WILDSPITZE Absorberpanel-Absorber Panel (c) Bloomberg Stockholm - lindmanphotography.com



WILDSPITZE light on flax-fleece Bildabsorber-picture absorber (c) Archo.dk



WILDSPITZE light on flax-fleece & WILDSPITZE light Bildabsorber-picture absorber / Meeting-Room (c) Organoid Natural Surfaces



MOOS HELLGRÜN Absorberpanel-Absorber Panel (c) Volksbank Karlsruhe Durlach, [www.leograf.at](http://www.leograf.at)



BERGWIESE & KORNBLOME BLAU Absorberpaneel-Absorber Panel / Foyer ANL Umbau 2021 (c) Nicole Höhna, ANL



### *Foyer der Akademie für Naturschutz und Landschaftspflege*

„Ich habe in der **Konzeptphase** auf **Pinterest** ein wenig Recherche betrieben in Sachen **Moodbilder** für unser Foyer. Als ich auf Organoid stieß, wusste ich: Das ist genau, was uns entspricht. **Thematisch passendere Oberflächen** für die Wände in unserem Foyer hätten wir nicht finden können. Auch unsere Besucher schauen genau hin und sind interessiert, welche Pflanzen hier verarbeitet wurden.“

Nicole Höhna, Bayerische Akademie für Naturschutz und Landschaftspflege

### *Foyer of the academy for nature conservation and landscape management*

„During the concept phase, I did a little research on Pinterest about mood images for our foyer. When I came across Organoid, I knew that this was exactly what we wanted. We couldn't have found more thematically fitting surfaces for the walls in our foyer. Our visitors also take a closer look and are interested to see which plants have been used.“

Nicole Höhna, Bavarian Academy for  
Nature Conservation and Landscape Management



Organoid spezial Schlitzabsorber-Slot Absorber / Hotel haldensee (c) Achim Meurer



WILDSPITZE light on flax-fleece Schlitzabsorber-Slot Absorber / Teamwork - Bauernspeis





ALMWIESE Bildabsorber-picture absorber / Restaurant Talgenuss Quellalpin Kautertal (c) Organoid Natural Surfaces

Gastgeber  
Hospitality

Wohnen  
Homes

Arbeitswelten  
Work-Environments

Ladenbau  
Shop Fitting



BERGWIESE akustische Systemwand-acoustic system wall by Intek GmbH / Raiffeisenbank St. Michael

AKUSTIK  
ACOUSTICS

Möbeldesign  
Furniture Design

Boden  
Flooring

Kontaktiere uns  
Contact us



Organoid spezial WILDSPITZE Arosa Almheu / Hay from Arosa (c) aifach arosa, atelier zürich ag, photos Martin Guggisberg



Gastgeber  
Hospitality

Wohnen  
Homes

Arbeitswelten  
Work-Environments

Ladenbau  
Shop Fitting

WILDSPITZE Absorberpaneel-Absorber Panel (c) Hotel Hirschen



AKUSTIK  
ACOUSTICS

Möbeldesign  
Furniture Design

Boden  
Flooring

Kontaktiere uns  
Contact us

ROSENBLÜTEN akustische Deckenelemente-acoustic ceiling elements / Imkerei am Turm Meike Höfliger Naturprodukte GmbH (c) maler-stelzle.de

# Möbeldesign Furniture Design





MOOS HELLGRÜN / Sideboard (c) Marcel Schäfer

Gastgeber  
Hospitality

Wohnen  
Homes

Arbeitswelten  
Work-Environments

Ladenbau  
Shop-Fitting



BAUMBART MARGERITE medium self-adhesive translucent / pOgm Workstation (c) pOgm - pieces of green materials

Akustik  
Acoustics

MÖBEDESIGN  
FURNITURE DESIGN

Boden  
Flooring

Kontaktiere uns  
Contact us



ALMWIESE / Cabinet (c) raumspot.de



ALMWIESE (c) Wohnmanufaktur Schneider



ALMWIESE (c) lomio.de



KORNBLUME BLAU (c) Credenza by CaraGreen Studios in North Carolina



LAVENDEL on HPL (c) rational.de



SKELETTBLÄTTER on HPL (c) rational.de

Gastgeber  
Hospitality

Wohnen  
Homes

Arbeitswelten  
Work-Environments

Ladenbau  
Shop Fitting

Akustik  
Acoustics

MÖBEDESIGN  
FURNITURE DESIGN

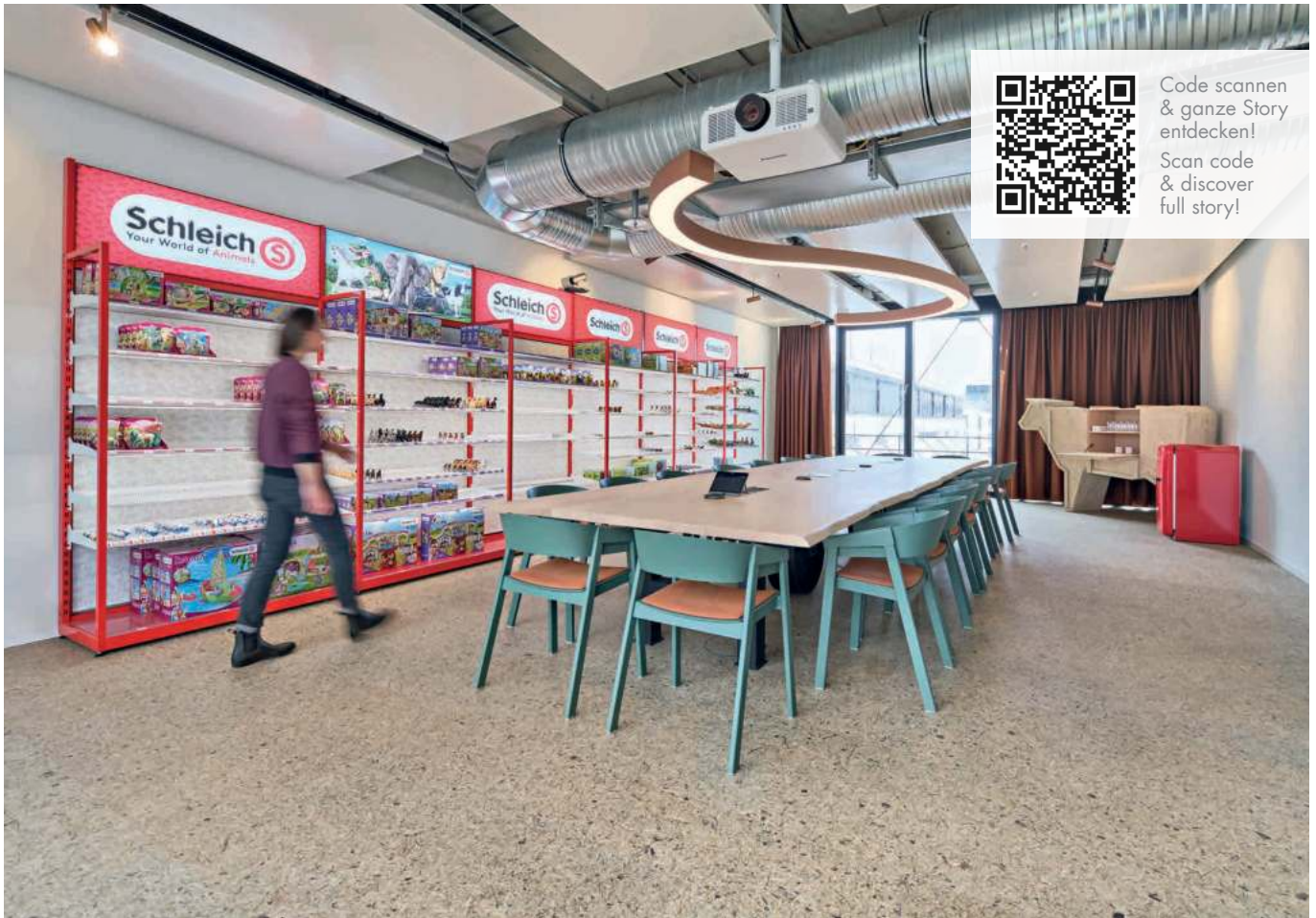
Boden  
Flooring

Kontaktiere uns  
Contact us

# Versiegelter Boden Sealed Flooring







Code scannen & ganze Story entdecken!  
Scan code & discover full story!

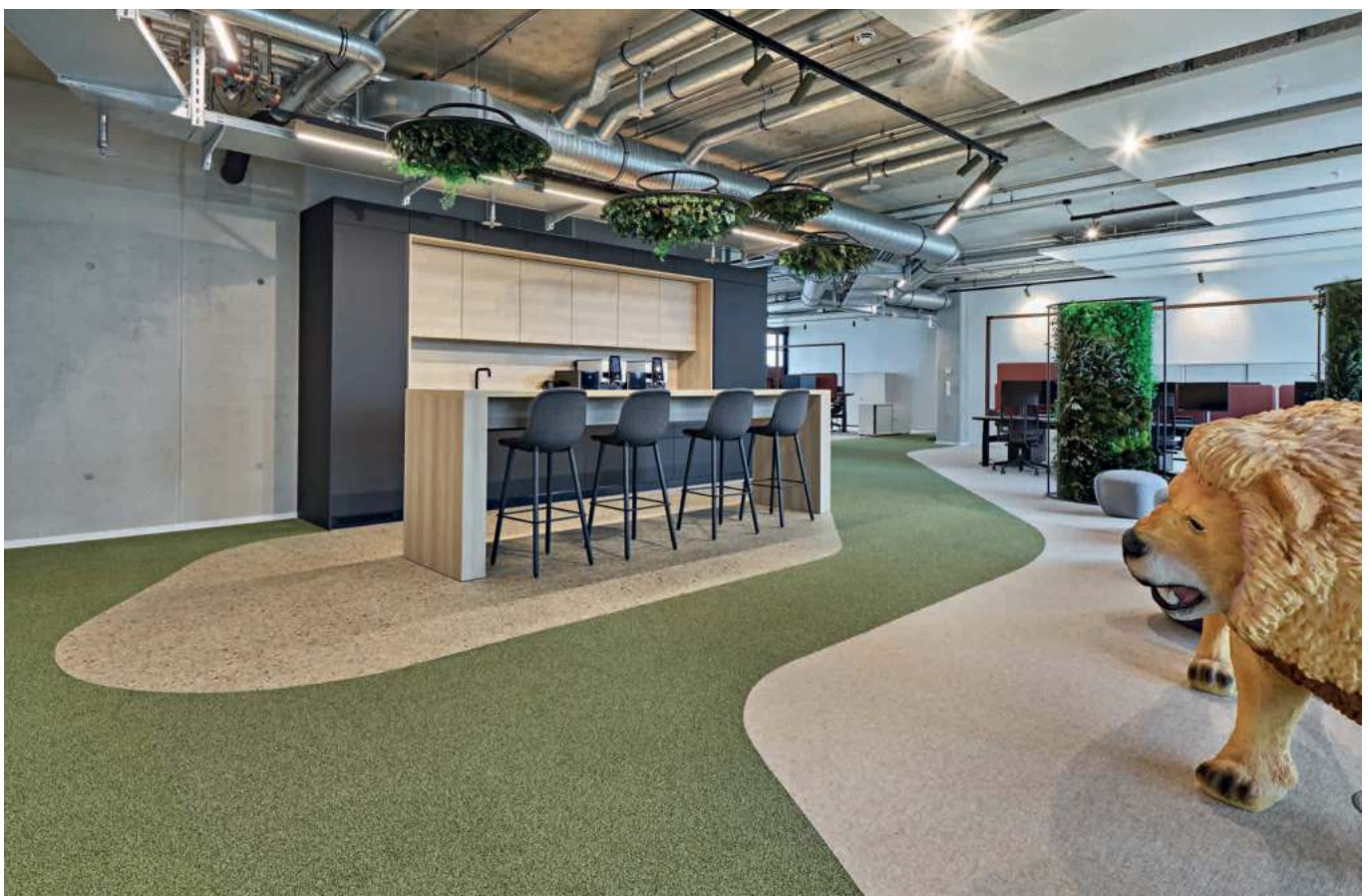
Gastgeber  
Hospitality

Wohnen  
Homes

Arbeitswelten  
Work-Environments

Ladenbau  
Shop-Fitting

WILDSPITZE Boden-flooring / Schleich Welt München-Munich / Oliv Architekten (c) photo Edzard Probst



Akustik  
Acoustics

Möbeldesign  
Furniture-Design

BODEN  
FLOORING

Kontaktiere uns  
Contact us

WILDSPITZE Boden-flooring / Schleich Welt München-Munich / Oliv Architekten (c) photo Edzard Probst



Organoid spezial WILDSPITZE Arosa Almheu / Hay from Arosa (c) aifach arosa, atelier zürich ag, photos Martin Guggisberg



WILDSPITZE Boden-Flooring / Bio-Wellnesshotel Holzleiten



Organoid spezial Upcycling - Kakao-Boden aus Barry Callebaut Materialien / Cocoa Flooring from Barry Callebaut materials / Barry Callebaut



## Beratung für dein Projekt

Du hast ein **Projekt**, wo nachhaltige Materialien stilvoll in den Innenraum integriert werden sollten? Du hast Fragen zur **Verarbeitung** der Produkte? Unser Team von Organoid® berät dich gerne.



Jetzt Muster anfragen  
[www.organoids.com/produkte](http://www.organoids.com/produkte)

## Consulting for your project

You have a **project** in which you aim to integrate sustainable and stylish materials in the interior design? You have questions about the **processing** of the products? The Organoid® team will be pleased to advise you.



Request samples now  
[www.organoids.com/en/products](http://www.organoids.com/en/products)





Organoid® Technologies GmbH  
Headquarters: Nesselgarten 422 / AT-6500 Fließ  
Sales Office: Kaiserjägerstraße 4a / AT-6020 Innsbruck  
info@organoids.com / tel +43 5449 200 01

[www.organoids.com](http://www.organoids.com)

