



## **RELAX - auf Flachsvlies, Klebefolie**

Artikel Nr. RLX0000085FVPRW

**Kräutermix aus Zitronenverbene, Johanniskraut, Hopfen, Lavendel, Steinklee und Sonnenblumenblüten auf atmungsaktivem Flachsvlies oder Flachsvlies und PVC-freier Klebefolie.**

**RELAX: Eine Tasse Tee für deine Wände! Diese einzigartige Oberfläche strahlt die beruhigende Kraft einer erlesenen Kräuterteemischung aus. Der wohltuende Duft und die sanfte Optik sorgen für ein Ambiente, das dich zum "Ziehen lassen" einlädt – und das ganz ohne heißes Wasser.**

**Bestelle dir jetzt ein DIN A5 Muster!**

Wohltuender Kräutermix aus Zitronenverbene, Johanniskraut, Hopfen, Lavendel und Steinklee, in vollflächiger Auftragsstärke premium auf unterschiedlichen Trägermaterialien – so wird jede Anwendung im Innenraum möglich.

## Eigenschaften

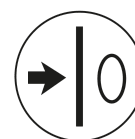
<b>Rohmaterial</b>	Wohltuender Kräutermix
<b>Duft</b>	● ● ●
<b>Lichtechtheit</b>	● ● ○
<b>Abriebfestigkeit</b>	● ● ○
<b>Farbe</b>	● ● ●

## Technische Details

<b>Trägermaterial</b>	Flachsvlies
<b>Format</b>	Rollenware, Breite: 1.360 mm
<b>MOQ</b>	1 m <sup>2</sup> ( ca. 0,74 lm)
<b>Gewicht</b>	615 g/m <sup>2</sup>
<b>Stärke</b>	0,8 mm
<b>Flexibilität</b>	Biegeradien bis 0,5 mm
<b>Transluzenz</b>	blickdicht

## Materialdetails

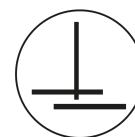
**Ansatzfrei** Durch die Streuoptik ist kein Rapport beim Kleben zu beachten.



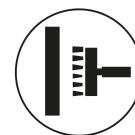
**Atmungsaktiv** Der natürliche Flachsvliesträger ist atmungsaktiv, ungebleicht, ökologisch und klimaregulierend.



**Überlappung und Doppelnahtschnitt** Jede neue Bahn überlappt die vorherige um 2 cm. Kantentoleranz ist zu beachten.



**Wandklebetechnik** Nicht die Tapetenrückseite, sondern der Untergrund wird mit Kleister eingestrichen. Bitte beachte unsere Kleberempfehlungen.



## Verarbeitung

### Tapete

Verarbeitungshinweise für Organoid® Naturoberflächen auf Flachsvlies als Wandtapete:

- Wandklebetechnik
- Beachte die Organoid® Kleberempfehlungen
- Doppelnachtschnitt mit 2 cm Überlappung, Kantentoleranz 1-2 mm
- Zuschnitt mit Schere, Cutter oder Plotter
- Vorversuche empfohlen
- Bei den Tapeten ist die Wirkung nach der Verarbeitung von drei Bahnen zu überprüfen. Ansprüche, die über den Ersatz von fehlerhafter Ware hinausgehen, werden nicht anerkannt.

[Zur Verarbeitung](#)

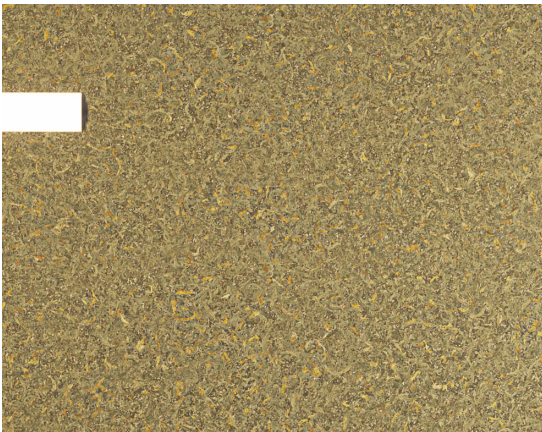
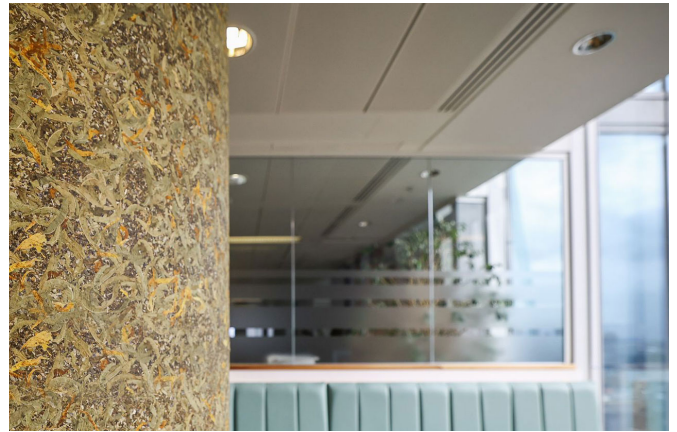
### Dekor

Verarbeitungshinweise für Organoid® Naturoberflächen auf Flachsvlies im Holzverbund (Dekor):

- Verarbeitung mit dem gewohnten Maschinenpark eines Tischlers
- Naturoberfläche beim Pressen mit Trennpapier abdecken
- Presstemperatur max. 60°C
- Kantentoleranz 1-2 mm
- Bei sensiblen Anwendungen auf Anfrage mitgelieferten Gegenzug verwenden
- Zuschnitt mit Schere, Cutter oder Plotter
- Vorversuche empfohlen

[Zur Verarbeitung](#)

## Inspiration



## ORGANOID GmbH

6500 Fließ

Nesselgarten 422

[www.organoids.com](http://www.organoids.com)

[info@organoids.com](mailto:info@organoids.com)

Tel. [+43 5449 200 01](tel:+43544920001)

22.1.2026